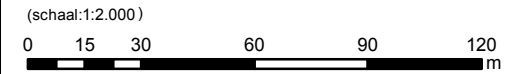


**Legenda**

- monstervak
- monstervak 0041
- Kabels en leidingen\*
  - Continuoos
  - BUISGEVAARLIJKEINHOUD
  - DATATRANSPORT
  - GASHOGEDRUK
  - GASLAGEDRUK
  - GWA
  - HOOGSPANNING
  - LANDELIJKEHOOGSPANNING
  - MIDDENSPANNING
  - LAAGSPANNING
  - RIOOL-PERSLEIDING
  - WATER

\* Het betreft een oriëntatiemelding. Kabels en leidingen zijn indicatief ingetekend



Project: Baggeren watergangen Buren			
Onderdeel: Kabels en leidingen per monstervak			
Monstervak: 0041 Kern: Beusichem	Akkoord:	Gecontroleerd:	
			
Formaat:		A3	
Cartografie:	Opdrachtgever:	Schaal:	divers
		Projectleider:	LRN
		Cartograaf:	TSR
		Besteknummer:	NC13020500-B1
		Datum:	24-06-2013
Tekeningsnummer		Wijziging:	
NC13020500-005 blad 0041			



Vestiging Leerdam  
Prins Mauritsstraat 17, 4141 JC Leerdam  
Postbus 75, 4140 AB Leerdam  
T 0345 639 696 W [www.rps.nl](http://www.rps.nl)



gemeente  
**Buren**

Schaal: 1:2.000